

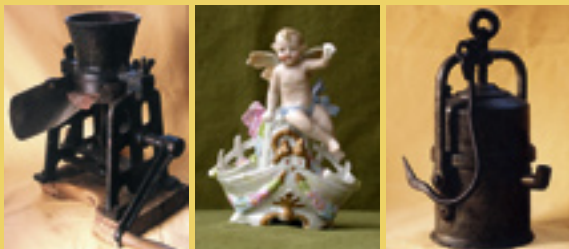
Wechselnde Sonderausstellungen ...

... und Vieles mehr



Eingehende Informationen über die ausgestellten Gegenstände findet der Besucher in einem Museumsführer; der an der Kasse des Museums erworben werden kann.

Für den Besuch von Schulklassen stehen Mappen mit Lehrerhandreichungen zur Verfügung; sie können in den Bildstellen des Landkreises und der Stadt Regensburg ausgeliehen werden.

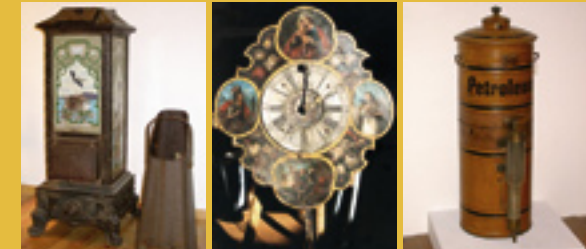


Öffnungszeiten

Jeden Sonntag von 13.00 bis 16.00 Uhr
Führungen für Gruppen und Schulklassen nach Vereinbarung
Telefon 09408/283



Heimatmuseum Altenthann



Heimatmuseum des Landkreises Regensburg in Altenthann

Vorwaldstraße 22
93177 Altenthann
Telefon: 09408/912
E-Mail: heimatmuseum.altenthann@web.de
Internet: www.landkreis-regensburg.de/kultur

Ländliche Kultur im Wandel der Zeit



Ein Besuch lohnt sich!

Mehr als zwanzig Jahre sammelte der 1987 verstorbene Lehrer und Kreisheimatpfleger Hans Hemrich in Altenthann Objekte aus dem bäuerlichen Bereich.

Die gesamte Sammlung übereignete er dem Landkreis Regensburg. Dieser richtete im Dachgeschoss der Mehrzweckhalle von Altenthann einen großen Ausstellungsraum (400 qm) ein. Seit März 1989 ist die Hemrich-Sammlung der Öffentlichkeit zugänglich.

Das Museum zeigt die ländliche Kultur in der Zeit vor der Industrialisierung sowie den tief greifenden Wandel durch Mechanisierung, Elektrifizierung, neue Verkehrswege, neue Kommunikationsmöglichkeiten und neue, industriell hergestellte Produkte. Es soll deutlich gemacht werden, dass dieser Wandel auch die sozialen Beziehungen im Alltag des Dorfes entscheidend mitgeprägt und verändert hat.

So werden bäuerliche Arbeit, Landhandwerk und Waldarbeit, aber auch die Arbeit der Frau im Haushalt und in der Landwirtschaft sowie das Leben der Kinder zwischen Schule und Arbeit präsentiert. Da das Museum besonderen Schwerpunkt auf die Betreuung von Schulklassen legt, wird Lehrern und Kindern spezielles Material zu verschiedenen Themenbereichen angeboten, das den Museumsbesuch noch attraktiver machen will. Schließlich soll das Lernen im Museum auch mit Spaß verbunden sein.

Was Sie im Museum u.a. besichtigen können:

Landwirtschaftliche Geräte:

- » Milchkühlmaschine
- » Milchkentrifuge
- » Häckselmaschine
- » Hakenzylinder
- » Windmühle
- » Kleegeige
- » Heinzelbank
- » Besenpresse

Flachsverarbeitung:

- » von der Pflanze zum Leinen

Altes Handwerk:

- » Schuster
- » Zimmermann
- » Maler
- » Bader
- » Schmied
- » Weber

Frauenarbeit in früherer Zeit:

- » Haushaltsgeräte
- » Brotbacken
- » Waschtrog
- » Bügeleisen und Mangeln
- » Nähmaschinen
- » Handarbeiten



Waldarbeit

Vorratshaltung in alter Zeit:

- » Butterrührgeräte
- » Fruchtpresse
- » Altes Geschirr
- » Alte Mausefalle
- » Emaillegeschirr
- » Irdene Ware

Entwicklung des Lichts:

- » vom Kienspan zum elektrischen Licht

Religiöses Brauchtum in Haus und Familie:

- » Erstkommunion
- » Votivgaben
- » Devotionalien
- » Karfreitagsratschn
- » Andachts-, Sterbe- und Wallfahrtsbildchen

Kindheit zwischen Arbeit, Spiel und Schule

Brandschutz



Bilder: A. Kösbauer, W. Neumann, A. Schlichsbier, I. Schreiner